

GTR40 S085-15: Smerigliatrice a turbina dritta

8423 2950 00


[Crea PDF](#)
[Richiedi informazioni](#)

Contatto

[Visualizza dettagli contatti](#)
[Informazioni sui prodotti](#)
[Servizi](#)
[Prodotti correlati](#)
[Istruzioni di sicurezza](#)

Il modello GTR 40 è probabilmente la smerigliatrice portatile più potente in commercio. Grazie al motore a turbina a un passo, si ottengono prestazioni davvero sorprendenti. La smerigliatrice dritta da 4,5 kW pesa tuttavia meno di 6,5 kg.

Caratteristiche e vantaggi

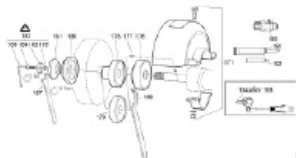
- Potenza di livello superiore (4,5 kW)
- Motore della turbina ad alta efficienza
- Blocco della sovra velocità per una maggiore sicurezza
- Regolatore di velocità per prestazioni ottimali
- Silenziatore per la riduzione del rumore
- Bilanciatore automatico per una riduzione delle vibrazioni

Dati tecnici

 Unità: [Metric](#) [Sistema imperiale](#)

Specifiche tecniche	
Produttività massima	4.5 kW
Peso	5.6 kg
Tipo di motore	Turbina
Massima velocità libera	8500 r/min
Mandrino filettato	UNC 5/8-11
Lunghezza	563 mm
Consumo d'aria a capacità massima	60 l/s
Consumo d'aria a velocità libera	20 l/s
Dimensioni tubo flessibile ric.	16 mm
Ingresso aria filettato BSP	0
Tipo di modello	Dritta
Per ruota con diametro DxTxH	150x25x25 mm
Vibrazione standard	ISO28927-4
Valore di vibrazione	<2.5 m/s ²
Standard sonoro	ISO15744
Incertezza suono	3 dB(A)
Potenza sonora	96 dB(A)
Pressione sonora	85 dB(A)

Accessori forniti insieme a questo prodotto



Wheel guard, compl.

150 mm; 6"
4175 0340 80



Face spanner

30 mm
4080 0201 00



Hose kit

8202 1181 85

Elenchi di parti di ricambio, disegni quotati, viste esplose, istruzioni di manutenzione e così via.



Di seguito è possibile trovare i collegamenti all'applicazione Atlas Copco ServAid dove sono presenti gli elenchi delle distinte base, le istruzioni sul prodotto e un collegamento all'archivio dei disegni quotati in 2D e 3D in formato PDF, DXF ed IGS.

[Elenchi delle parti di ricambio](#) con viste esplose

[Istruzioni sul prodotto](#)

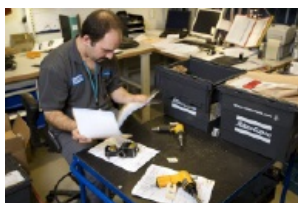
[Disegni quotati](#)

Atlas Copco Service



Leader nella gestione degli utensili per l'industria, Atlas Copco Service rappresenta un metodo comprovato per ridurre i costi di produzione. I risparmi che potete attendervi dal programma di manutenzione dipendono dal tipo di produzione. Vengono presi in considerazione diversi fattori, tra cui: linea di assemblaggio, lavoro in postazioni fisse, frequenza di utilizzo degli utensili, tipi di utensili, applicazioni e ambiente di lavoro.

Repair Service



A causa della crescente domanda di riduzione del tempo di fermo macchina da parte dei nostri clienti, concentriamo la nostra attenzione su officine specializzate in grado di effettuare riparazioni rapide e revisioni complete nel modo più conveniente possibile. A tale scopo, disponiamo di una grande quantità di parti di ricambio in stock, migliorata con dispositivi di fabbrica e attrezzature di test allo scopo di migliorare la nostra efficienza. Grazie a tutto questo ed a meccanici qualificati dedicati a specifici modelli di utensili, siamo riusciti a limitare i tempi di esecuzione e abbiamo migliorato la qualità di ciascuna riparazione. Dopo l'uso tutti gli utensili vengono rigorosamente testati in base alle specifiche Atlas Copco.

Ulteriori informazioni su Repair Service

Atlas Copco ToolScan



Il report Atlas Copco ToolScan™ informa l'utente sullo stato degli utensili pneumatici e sulla fornitura di aria per ogni stazione di lavoro. Questo servizio viene eseguito da un tecnico altamente qualificato e interessa le seguenti aree: Un report informa sullo stato della fornitura di aria e degli utensili e include consigli per

AirScan della fornitura di aria per ogni stazione di lavoro.

Controllo di stato e prestazioni degli utensili

È possibile aggiungere altri servizi.

eventuali miglioramenti. È quindi possibile decidere, insieme al proprio team, il passo successivo senza accordi vincolanti.

Ulteriori informazioni su Atlas Copco ToolScan™

Energy Efficiency Audit



A causa di perdite ai sistemi dell'aria compressa, viene persa un'enorme quantità di energia. Perdite di capacità fino al 20% sono normali in diverse installazioni. Durante l'esecuzione del servizio Energy Efficiency Audit, Atlas Copco controlla la pressione statica e dinamica degli utensili pneumatici sulla linea. La caduta di pressione viene misurata e documentata, inoltre viene eseguita un'ispezione visiva del sistema dell'aria. In base alle informazioni acquisite e utilizzando il calcolatore dell'efficienza energetica, Atlas Copco consiglia l'installazione corretta in termini di accessori della linea d'aria e diversi altri aspetti.

Ulteriori informazioni su Energy Efficiency Audit

Manutenzione preventiva



Come per tutti gli altri macchinari, anche gli utensili elettronici industriali Atlas Copco devono essere sottoposti a interventi di manutenzione regolari affinché mantengano inalterate prestazione ed affidabilità. Sono disponibili diversi tipi di contratto, in base alle specifiche esigenze. Offriamo interventi di manutenzione sul posto, non sul posto o una combinazione tra i due.

Ulteriori informazioni sulla Manutenzione preventiva

Full Coverage Service



Il nostro servizio Full Coverage consente di mantenere i vostri utensili elettronici nelle migliori condizioni operative e vi offre un budget fisso per la manutenzione di tutti gli utensili. È possibile aggiungere altri servizi. Per sviluppare il programma di manutenzione ottimale per la vostra specifica attività, affidatevi al nostro innovativo processo ToolScan RCM.

Il servizio Full Coverage include:

- Riparazione, parti incluse
- Calibrazione
- Programma di manutenzione preventiva
- Opzioni on-site/off-site
- È possibile aggiungere altri servizi

Ulteriori informazioni sul servizio Full Coverage

Soluzioni di outsourcing



Mettiamo a vostra disposizione la nostra vasta esperienza nelle soluzioni di outsourcing e le nostre attuali 75 e più officine on-site. Di seguito sono riportati alcuni esempi dei servizi che offriamo: Ulteriori informazioni sulle Soluzioni di outsourcing

- Manutenzione preventiva, riparazione e calibrazione di tutti gli utensili di qualsiasi marchio e tipo.
- Supporto per l'installazione e l'avviamento.
- Sistema di gestione dell'assistenza, tra cui lo sviluppo di indicatori della performance.
- Supporto per linea e processo.
- Utensili/attrezzature di backup e gestione delle parti di ricambio.
- Altre richieste dei clienti.

Accessori

Productivity kit
MAXI F/R C-T16
8202 0850 05

Insert bit
Torx T25
4023 2220 26

Screwdriver
1/4" fem. hex.
4080 0853 00



Insert bit
Torx T20
4023 1322 00

Insert bit
Torx T10
4023 1321 00

Informazioni di sicurezza





Al fine di utilizzare gli utensili in maniera sicura, leggere e osservare sempre tutte le Informazioni di sicurezza e le Istruzioni sul prodotto. È necessario osservare in ogni momento tutte le norme di sicurezza stabilite dalle leggi locali, riguardanti l'installazione, il funzionamento e la manutenzione.

[Informazioni di sicurezza](#)

[Istruzioni sul prodotto](#)