

Esecuzioni standard		
Versione	Simbolo	Tipo
Doppio effetto		RED
Doppio effetto magnetico		REDM



A richiesta, fornibili secondo  
Direttiva 94/9/CE - **ATEX**  
CE II 2 GDc T5

Varianti	Sigla
Asta passante	P
Guarnizioni FKM max 150 °C	V
Versioni speciali a richiesta	/ S

Le varianti possono essere combinate fra loro  
(quando possibile)



Serie di cilindri non a normative.  
Le testate sono unite alla camicia mediante filettatura e questo garantisce una tenuta perfetta.  
I paracolpi sono in gomma nitrilica per attenuare l'urto del pistone.  
Standard completi di dado stelo  
Sul tipo magnetico possono essere applicati uno o più finecorsa magnetici.  
Per finecorsa magnetici tipo ASV vedi da pag. 1,110,1  
Per accessori di montaggio vedi da pag. 1.11.3  
Per accessori stelo vedi da pag. 1.85.5

Esempio d'ordine: 40 / 50 REDMP

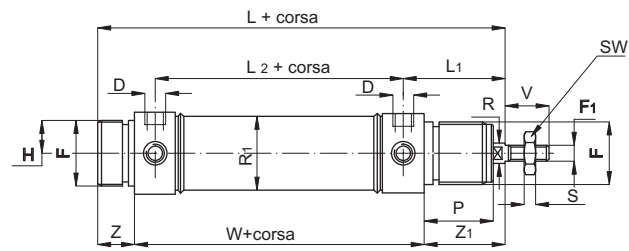
40	/	50	REDM	P
Alesaggio	/	Corsa	Tipo	Variante

Caratteristiche tecniche	
Fluido	Aria compressa filtrata con o senza lubrificazione. La lubrificazione se utilizzata deve essere ininterrotta.
Pressione d'esercizio	max 10 bar
Temperatura	-20 °C ÷ + 80°C
Materiali	Testate: Alluminio anodizzato Camicia: Alluminio anodizzato Stelo: Acciaio C45 cromato Guarnizioni: poliuretano - NBR

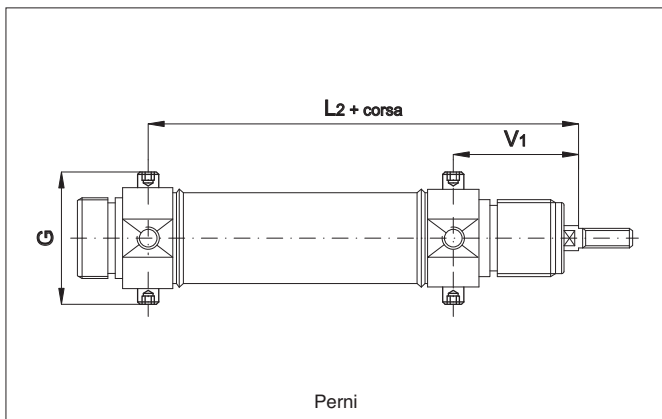
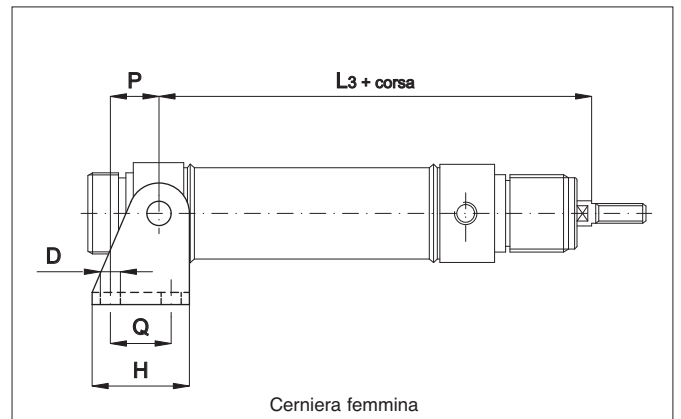
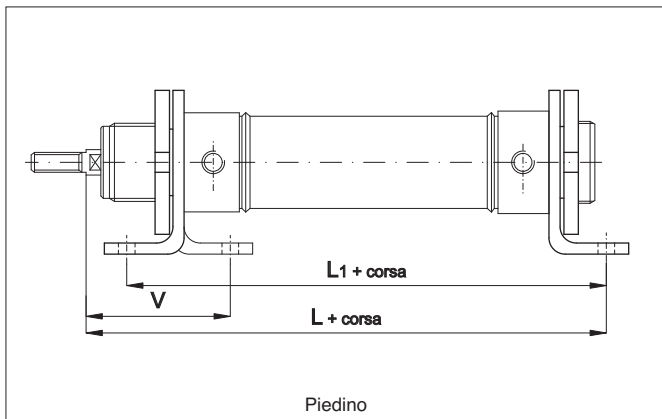
Alesaggio (mm)	Corse standard (mm)	Corsa massima (mm)
32	25, 50, 80,100, 125, 160, 200, 250, 320, 400, 500	1000
40		
50		

Per il calcolo forza cilindri doppio effetto vedi pag. 1.1.3.  
Kit di guarnizioni non fornibili.

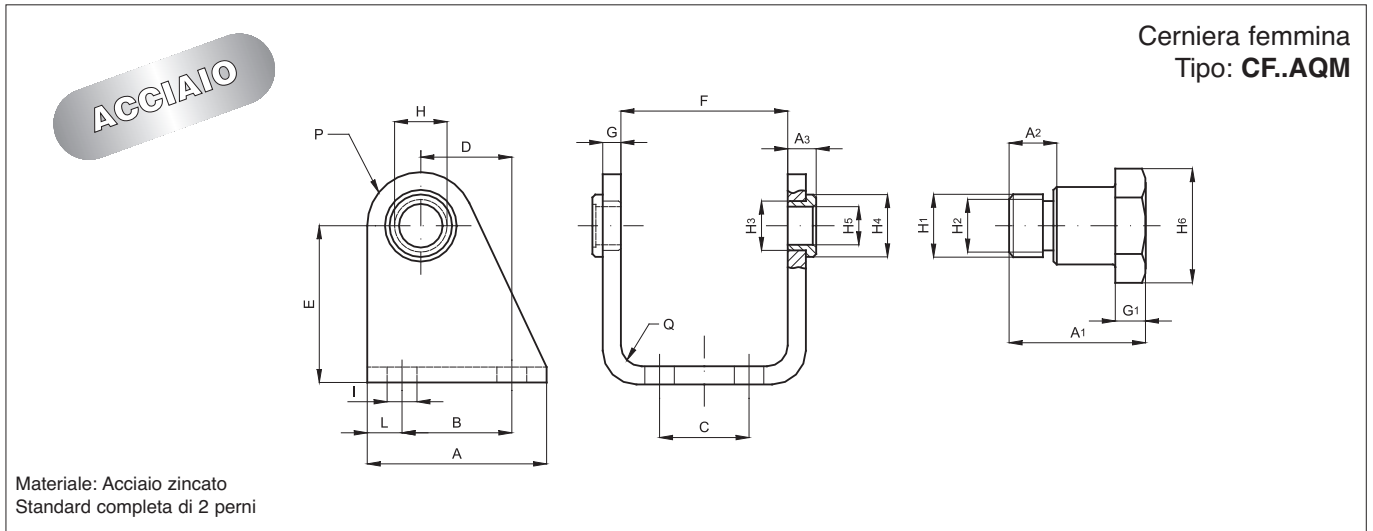
tipo: RED-REDM



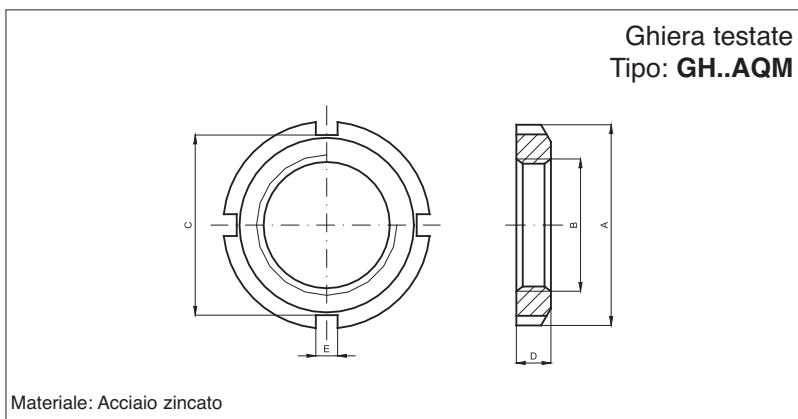
ø mm	V	F	P	D	F <sub>1</sub>	R	L <sub>2</sub>	Z	Z <sub>1</sub>	W	L <sub>1</sub>	L	R <sub>1</sub>	H	S	SW
32	20	M 30x1,5	30	1/8"	M10x1,5	12	78	14	38	96	47	148	36	17,5	6	17
40	24	M 38x1,5	35	1/4"	M12x1,75	16	89	16	45	113	57	174	45	21	7	19
50	32	M 45x1,5	38	1/4"	M16x2	20	96	18	50	120	62	188	55	26,5	8	24



ø mm	L	L <sub>1</sub>	L <sub>2</sub>	L <sub>3</sub>	V	V <sub>1</sub>	P	H	Q	G	D
32	148	124	125	125	48	47	20	40	24	51	7
40	178	153	146	146	60	57	27	50	30	61	9
50	190	160	158	158	64	62	30	54	34	75	9



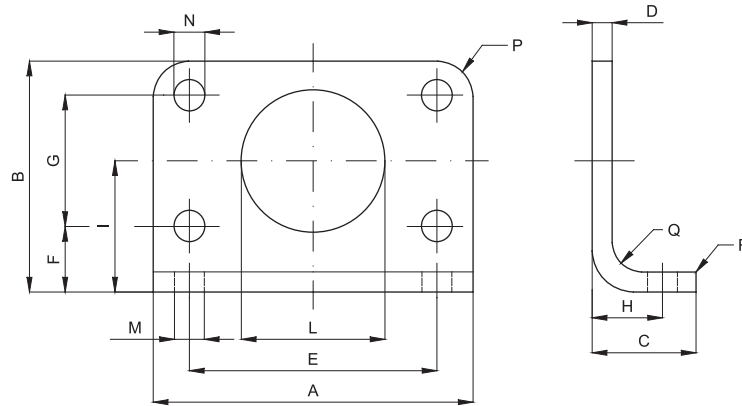
Codice	Articolo	ø mm	A	A <sub>1</sub>	A <sub>2</sub>	A <sub>3</sub>	B	C	D	E	F	G	G <sub>1</sub>	H	H <sub>1</sub>	H <sub>2</sub>	H <sub>3</sub>	H <sub>4</sub>	H <sub>5</sub>	H <sub>6</sub>	I	L	P	Q
040058	CF32AQM	32	40	18	6	6	24	20	20	35	38,1	4	4	12	10	M8x1	12	15	10	13	7	8	12	4
040059	CF40AQM	40	50	21,6	7	7	30	28	27	40	46,1	5	5	15	12	M10x1	15	20	12	17	9	10	13	5
040060	CF50AQM	50	54	26,4	9	8,5	34	36	30	45	57,1	6	6	18	14	M12x1,5	18	23	14	19	9	10	14	6



Codice	Articolo	ø mm	A	B	C	D	E
040066	GH32AQM	32	ø 45	M30x1,5	40	7	5
040067	GH40AQM	40	ø 50	M38x1,5	46	8	5
040068	GH50/63AQM	50	ø 58	M45x1,5	53	9	6

**ACCIAIO**

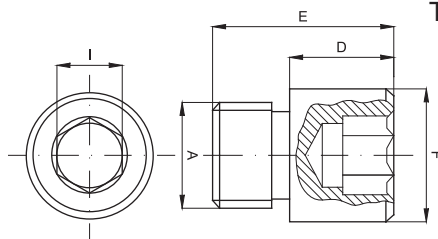
Piedino/Flangia  
Tipo: **P..AQM**



Materiale: Acciaio zincato

Codice	Articolo	ø mm	A	B	C	D	E	F	G	H	I	L	M	N	P	Q	R
040054	P32AQM	32	66	49	21	4	52	14	28	14	28	30	7	7	7	4	2
040055	P40AQM	40	80	58	30	5	60	18	30	20	33	38	9	9	10	5	2
040056	P50AQM	50	90	70	30	6	70	20	40	20	40	45	9	9	10	6	2

Perno  
Tipo: **SEC..AQM**



Materiale: Acciaio zincato  
Il kit comprende 2 perni

Codice	Articolo	ø mm	A	D	E	F	I
040062	SEC32AQM	32	M8x1	8	14	ø 10	5
040063	SEC40AQM	40	M10x1	9,5	15,5	ø 12	6
040064	SEC50AQM	50	M12x1,5	11	20	ø 14	6